

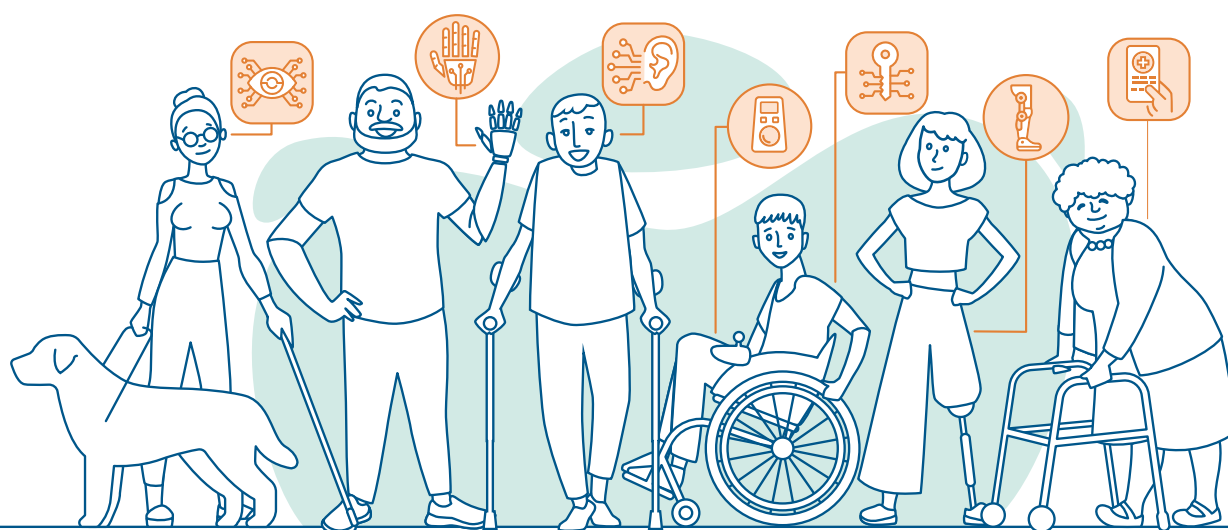
reva2027

BEPERK JE BEPERKING - LIMITEZ VOS LIMITES

SALON D'INFORMATION

sur les outils et services
destinés aux personnes de tout
âge en situation de handicap

FLANDERS EXPO GAND
Les 18, 19, 20 mars 2027
09h30 - 17h



Découvrez REVA	3
Informations pratiques sur REVA2027	5
Montants de location et réductions	7
Standenbouw	9
Thèmes à REVA	9
Dispositions pratiques et techniques	11
Journées REVA2027	12

revavzw

Beselarestaat 44, 8890 Dadizele, Belgique

T +32 478 90 81 88

reva@reva.be | www.reva.be

TVA BE 0434.045.306

BANQUE BE47 7350 5574 5480



flanders expo

reva

BEPERK JE BEPERKING - LIMITEZ VOS LIMITES

Depuis
1989

Événement biennal



Flanders Expo, Gand



Le plus grand salon belge
sur la vie avec un handicap



Entrée gratuite



reva2025 EN CHIFFRES



Plus de **170** exposants



Plus de **12 000** visiteurs



Plus de **30** initiatives et
démonstrations de handisport



Plus de **35** conférences REVAtalks



Plus de **15** exposants pour personnes
aveugles ou malvoyantes (Ziezo Vlaanderen)

VISITEURS



Personnes en situation
de handicap et seniors



Famille et entourage



Prestataires de soins et professionnels

EXPOSANTS



Fabricants et distributeurs d'aides techniques



Prestataires de services



Associations

LES TEMPS FORTS DE reva



REVAhome : conseils indépendants sur les aides techniques



REVASchool : programmes pour écoles et formations en soins



REVAcation : plus de 15 exposants du secteur touristique



REVAconseil habitat : astuces pour une construction ou rénovation accessible



REVAtest : parcours d'essai pour aides à la mobilité



Divers **services publics** comme exposants



REVAgame : tournois de jeux vidéo

ACCESSIBILITÉ & SERVICES

Assistance gratuite



Interprètes en langue des signes flamande



Prêt gratuit de fauteuils roulants



Espace calme



Salle de soins



Parking réservé et gratuit



L'AVIS DES VISITEURS ET EXPOSANTS

Enquête visiteurs (REVA 2022, 2023, 2025)

- Informations préalables : 86 %
- Offre au salon : 81 %
- Accessibilité : 91 %

Enquête exposants (REVA 2022, 2023, 2025)

- Informations & soutien avant le salon : 89 %
- Promotion de REVA : 83 %
- Contacts sur le salon : 82 %



Découvrez REVA

Organisé tous les deux ans, REVA est un salon d'information sur les outils et services destinés aux personnes de tout âge en situation de handicap. Aucun événement en Belgique ne réunit, 3 jours durant, autant de personnes atteintes d'un handicap ou âgées, d'aidants proches, de prestataires de services et d'autres professionnels.

L'objectif de REVA vzw? Avoir un **impact**.

- › Un impact pour les **personnes de tout âge en situation de handicap et leurs aidants proches**, à la recherche de solutions et d'opportunités.
- › Un impact pour les **exposants** qui souhaitent faire découvrir leur offre aux milliers de visiteurs de REVA.
- › Un impact pour les **prestataires de services professionnels** qui profitent de cet événement pour actualiser leur expertise.
- › Un impact pour les **étudiants** qui découvrent un secteur très dynamique comptant d'innombrables outils, services, autorités... Ce sont les professionnels de demain.

Vous voulez profiter de cette opportunité exceptionnelle pour vous faire connaître?

Cette brochure est une mine d'informations pour le candidat-exposant. Envie d'en savoir plus? N'hésitez pas à nous contacter!

REVA est un lieu de rencontre exceptionnel où se nouent quantité de contacts entre exposants, professionnels, personnes atteintes d'un handicap, aides, étudiants, etc.

Souhaitez-vous partager **vos produits, vos nouveautés, vos services, votre catalogue d'offres de loisirs et de vacances** avec nos milliers de visiteurs en tant qu'exposant? Dans ce cas, participez à REVA2027!



En trois jours, à REVA, on touche plus de personnes en situation de handicap que n'importe où en Flandre. Autre aspect au moins aussi important que **l'affluence**: les exposants de REVA **apprécient** le contact avec les visiteurs et lui attribuent une note de 83% (chiffre tiré du sondage des exposants de REVA2025).



REVA intéresse beaucoup les institutions de formation aux soins. Leurs étudiants sont les référents, prestataires de soins, collègues... de demain. Qu'ils aient connaissance de votre offre est important.

Ce qu'ils disent de REVA

REVA est un lieu unique pour découvrir les possibilités d'alléger au mieux le « handicap » grâce aux technologies les plus récentes et à des soins attentionnés.

Un événement très inspirant!

Prof. Dr Steven Laureys, Lié au CHU de Liège et à l'Université Laval; neurologue chez TRAINM/BRAINM Anvers et Amsterdam

Pour moi, REVA est une source d'informations où je peux découvrir de nouvelles évolutions et essayer des sports adaptés, sans aucune obligation.

Veerle Vermeyleen, maman d'un fils en situation de handicap

REVA est un monde où les personnes en situation de handicap sont accueillies chaleureusement.

Roos Haers, visiteuse en situation de handicap

REVA est passionnant et instructif – surtout les ateliers pour nos élèves et les questionnaires. Un bel complément aux cours.

Karin Keuppens, enseignante SAL Lier

REVA n'est certainement pas un endroit où l'on prend en pitié les personnes atteintes d'un handicap. Au contraire, on leur propose des dispositifs orientés solution. Je reviendrai, c'est sûr!

William Boeva, humoriste de stand-up et visiteur atteint d'un handicap

REVA, c'est apprendre et créer des contacts.

Valerie Vanuytrecht, VAPH

REVA est l'endroit où, en tant que fabricant, nous présentons nos innovations au marché belge, informons correctement nos clients et rencontrons personnellement les utilisateurs.

Anthony Vanhie, Permobil

REVA, c'est le salon pour découvrir les dernières aides techniques.

Marie Van den Broeck, My Add On

REVA est le salon où je ne me sens ni seule ni différente à cause de mon handicap.

Angelique Snoeys, visiteuse en situation de handicap

REVA est un salon indispensable dans le paysage des soins de santé – il donne une orientation et crée des liens.

Axelle Stevens, Dito asbl



Informations pratiques sur REVA 2027

Les 18, 19 et 20 mars 2027, Flanders Expo Gand

UNE PARTICIPATION ZÉRO TRACAS

Participer, oui, mais sans vous casser la tête ? Notre équipe de collaborateurs expérimentés met tout en œuvre pour que votre participation à REVA se déroule **dans les meilleures conditions**.

Les exposants gratifient **l'information et l'assistance** de REVA d'une note de 90%.

Des inscriptions en 2 phases

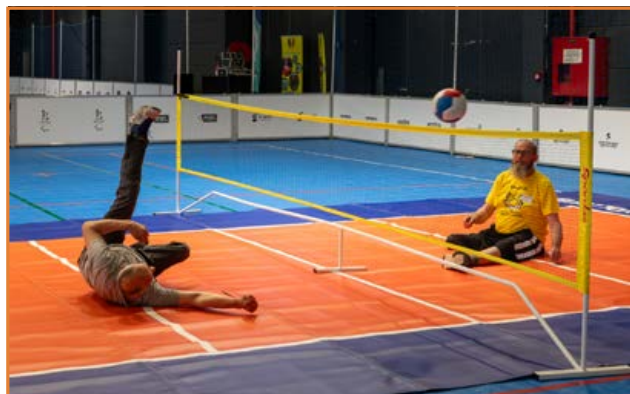
Pour que les différents stands du puzzle s'imbriquent parfaitement, nous appliquons dès cette édition une procédure d'inscription en deux phases.

PHASE 1 – À PARTIR DU 2 FÉVRIER 2026

- › Pour qui ? Pour tous les exposants souhaitant réserver un stand de 48 m² ou plus.
- › Vous pouvez choisir librement votre emplacement, selon les disponibilités.

PHASE 2 – À PARTIR DU 23 FÉVRIER 2026

- › Pour qui ? Pour tous les candidats exposants, quelle que soit la taille du stand.
- › Info: Veuillez tenir compte de la surface minimale: 6 m² pour les exposants sans activité commerciale et 9 m² pour les exposants commerciaux.
- › Pour les startups et les hébergements de vacances, une offre spécifique et adaptée est proposée.



Comment choisir un stand ?

Vous pouvez choisir plusieurs formats de stand. Et vous pouvez aussi combiner plusieurs stands, bien entendu. Indiquez, sur le formulaire à compléter sur notre site Internet, l'emplacement et les dimensions que vous désirez.

Les emplacements encore disponibles sont indiqués sur le site Internet:

<https://reva.be/beursplan/>

Sur le plan sont dessinés, à intervalles réguliers, deux petits carrés juxtaposés. Ce sont les endroits réservés aux raccordements à l'eau et à l'électricité. Tenez-en compte lors du choix de votre emplacement et de son montage. Surtout si vous combinez plusieurs surfaces.

Après votre inscription, vous recevrez une confirmation provisoire d'emplacement. Cependant, des modifications sont parfois nécessaires pour les besoins de l'organisation. Naturellement, nous prendrons contact avec vous avant toute modification.

Plusieurs candidats souhaitent le même emplacement ? Celui-ci sera attribué en fonction de la date d'inscription.

Seules les associations n'exerçant aucune activité commerciale peuvent réserver un stand all-in de 6 m² (voir plus loin). Bien entendu, elles peuvent également opter pour un stand plus grand lors du salon.

Votre offre s'adresse aux personnes aveugles et malvoyantes, vous êtes actif dans le secteur du tourisme ou vous voulez être présent à REVA avec un service public ? Dans ce cas, vous avez droit à l'une des zones réservées à ces exposants. Vous trouverez de plus amples informations à ce sujet plus loin dans cette brochure, au chapitre «Thèmes à REVA».



Montants de location et réductions

Le prix de la location de votre emplacement dépend des produits et/ou services que votre société ou association présente au salon. Il existe six catégories et six tarifs correspondants.

1. TARIF DE BASE LES EXPOSANTS EXERÇANT UNE ACTIVITÉ COMMERCIALE: 135 €/M² (HORS TVA)

Prix hors frais de dossier comprenant le droit d'inscription ainsi que les frais administratifs et de promotion: 235 € (hors TVA)

Pour les stands d'exposition avec trois ou quatre côtés ouverts et une largeur en façade de 7 m ou plus, un supplément de 7,00 €/m² s'applique.

RÉDUCTIONS POSSIBLES POUR LES STANDS DES EXPOSANTS AYANT DES ACTIVITÉS COMMERCIALES

➤ VOUS VOUS INSCRIVEZ AVANT le 17 octobre 2026 ?

Dans ce cas, vous bénéficiez d'une réduction de 5 €/m² sur le prix de 135 €/m², moyennant le paiement d'un acompte de 30 % à l'automne 2026.

➤ VOUS LOUEZ UN STAND DE PLUS DE 80 m²

Vous bénéficiez alors d'une réduction de 15 €/m² sur le prix de base de 135 €/m² à partir du 81^e mètre carré.

2. TARIF POUR LES EXPOSANTS EXERÇANT UNE ACTIVITÉ MIXTE: 93 €/M² (HORS TVA)

Prix hors frais de dossier comprenant le droit d'inscription ainsi que les frais administratifs et de promotion: 165 € (hors TVA)

Pour les stands d'exposition avec trois ou quatre côtés ouverts et une largeur en façade de 7 m ou plus, un supplément de 7,00 €/m² s'applique.

Si votre organisation offre des services payants, mais si elle est également active dans le domaine de la défense des droits et/ou du bénévolat, vous pouvez bénéficier du tarif «exposants exerçant des activités mixtes». Veuillez contacter le secrétariat du salon à ce sujet.

3. TARIF POUR LES EXPOSANTS N'EXERÇANT AUCUNE ACTIVITÉ COMMERCIALE: 58 €/M² (HORS TVA)

Prix hors frais de dossier comprenant le droit d'inscription ainsi que les frais administratifs et de promotion: 118 € (hors TVA)

Pour les stands d'exposition avec trois ou quatre côtés ouverts et une largeur en façade de 7 m ou plus, un supplément de 7,00 €/m² s'applique.

Si vous ne fournissez pas de services rémunérés, si vous ne vendez ou ne louez pas de produits, si vous faites essentiellement du bénévolat ou si vous êtes un service public, le tarif applicable aux exposants n'exerçant aucune activité commerciale s'applique.

Ce tarif est donc destiné aux groupes d'intérêt, aux groupes d'entraide, aux services publics, aux établissements scolaires...

4. PETIT STAND D'INFO: 700 € (TVA INCLUSE)

Prix incluant les frais de dossier comprenant le droit d'inscription ainsi que les frais administratifs et de promotion.

Vous souhaitez inscrire une organisation n'exerçant pas d'activité commerciale, comme un groupe d'intérêt, un groupe de consommateurs, un club sportif... et un petit stand d'info de 6 m² vous suffit ?

Dans ce cas, nos stands all-in sont probablement la solution !

Un seul stand par association.

Ce prix comprend beaucoup de choses: les parois, la moquette, l'électricité, le nettoyage, l'éclairage... Plus d'infos via ce lien: <https://reva.be/standenbouw/>

5. MARCHÉ DES VACANCES: 980,00 € (HORS TVA)

Gérez-vous un hébergement touristique accessible? Proposez-vous des vacances adaptées? Ou avez-vous une offre de loisirs dont peuvent également profiter les personnes en situation de handicap?

Alors, vous pouvez présenter tout cela dans le village REVAcation à REVA2027!

Cette année encore, REVAcation propose un marché des vacances partagé, où les hébergements accessibles peuvent louer un espace.

EN TANT QU'EXPOSANT, VOUS BÉNÉFICIEZ DE:

- › Une table d'exposant
- › Une mention claire de votre nom
- › Une page dédiée sur reva.be

Le prix comprend les frais de dossier pour le droit d'inscription, les frais administratifs et promotionnels (235 €), l'assurance (120 €), le mobilier et le nettoyage quotidien du stand.

6. LA ZONE START-UP: 920,00 € (HORS TVA)

Êtes-vous une **start-up** avec une offre innovante destinée au public de REVA?

Votre produit ou service s'adresse-t-il aux personnes en situation de handicap, aux seniors, aux aidants proches, aux prestataires de services ou à d'autres professionnels?

Alors, la zone start-up de REVA2027 est l'endroit idéal pour mettre votre offre en valeur.

EN TANT QU'EXPOSANT, VOUS BÉNÉFICIEZ DE:

- › Une table d'exposant
- › Une mention claire de votre nom dans la zone start-up
- › Une mention sur une page web dédiée sur reva.be présentant toutes les start-ups

Le prix comprend tous les frais: assurance (120,00 €), frais de dossier (235,00 €), mobilier (table d'exposant et chaise) et nettoyage quotidien du stand.

VOUS POUVEZ PARTICIPER À REVASTARTUP SI:

- › Votre offre présente un caractère innovant.
- › Votre offre s'adresse aux personnes en situation de handicap, aux seniors, aux aidants proches ou aux professionnels du secteur des soins.
- › Vous n'avez pas encore participé à REVA en tant qu'exposant.
- › Vous disposez d'un statut professionnel et d'un numéro d'entreprise. (Cette offre n'est pas destinée aux particuliers.)

GÉNÉRALITÉS

Pour savoir combien cela vous coûtera, cliquez sur le bouton « Calculer le prix de mon stand »

<https://reva.be/fr/calculer-le-prix-de-votre-stand/>

FRAIS FACTURÉS PAR FLANDERS EXPO

À l'exception des petits stands d'info, les frais supplémentaires suivants sont facturés par Easyfairs/ Flanders Expo à chaque stand:

- › Raccordement à l'électricité: au moins 1 x 16 A – 3520 W
- › Assurance responsabilité civile exposant et assurance tous risques: 120 € (hors TVA), couverture jusqu'à 20 000 €. L'assurance tous risques dépend de la valeur des produits. L'exposant est tenu de remettre une liste du matériel avec la valeur de chaque bien.

Montage du stand

Vous pouvez soit monter le stand vous-même, soit confier cette tâche à un monteur de stands, soit faire appel aux services de Flanders Expo (qui les facture en direct).

UN MODULE DE STAND: 79,50 €/M²

Vous désirez profiter d'un beau stand sans vous soucier des aspects pratiques ? Alors, optez pour un module de stand.

Celui-ci n'est pas compris dans le prix de location de votre emplacement, et vous sera facturé par Flanders Expo. Plus d'info à ce sujet sur le site Internet: <https://reva.be/fr/construction-de-stands/>

AUTRES POSSIBILITÉS DE MONTAGE DE STAND PAR FLANDERS EXPO / EASYFAIRS

Vous souhaitez autre chose qu'un stand modulaire standard ?

Découvrez les **concepts de stands alternatifs** dans le **formulaire de commande en ligne d'Easyfairs**. Vous pouvez également y louer du matériel et du mobilier supplémentaires.

Chaque exposant recevra, à partir de juin 2026, **une URL unique** vers le formulaire de commande de Flanders Expo.

Ils vous enverront une offre et se chargeront de la facturation.

Pour toute question à ce sujet, écrivez à exhibitor@easyfairs.com ou appelez le **+32 (0)9 241 96 11**.

Thèmes à REVA

REVATECH

À REVA2027, la technologie sera mise à l'honneur avec le thème **REVAtech**.

La technologie est aujourd'hui omniprésente et offre de plus en plus de possibilités, tant pour les utilisateurs que pour les professionnels.

À REVA2027, vous découvrirez les dernières innovations, vous verrez leur impact sur l'accompagnement et comment elles contribuent à une vie quotidienne plus autonome.

Votre offre s'inscrit-elle dans ce thème ? Alors, c'est le moment idéal pour la mettre en avant !

En même temps, REVA2027 sera à nouveau le salon que nous connaissons : une large gamme de nouveaux aides techniques, de services et d'associations par et pour les personnes en situation de handicap.

Même si votre offre n'a pas de lien direct avec la technologie, votre présence à REVA2027 est indispensable !

ZIEZO VLAANDEREN

Votre offre s'adresse-t-elle aux personnes aveugles ou malvoyantes ? Proposez-vous des aides techniques pour ce public ? Ou représentez-vous une organisation dédiée aux personnes aveugles et malvoyantes ? Dans ce cas, vous pouvez choisir un stand dans la zone ZieZo Vlaanderen, afin que les visiteurs aveugles et malvoyants puissent facilement trouver votre offre.

REVASTARTUP

Souhaitez-vous présenter votre offre innovante à REVA2027 ?

Vous pourriez alors être éligible pour un emplacement dans la zone start-up, spécialement conçue pour les entrepreneurs qui innovent dans le secteur du soin et de la réadaptation.

Vous trouverez plus d'informations sur les conditions et le prix d'un stand dans la zone start-up ci-dessus.

ENCORE PLUS D'ATOUTS

D'autres points forts importants à REVA2027:

REVAHOME

Proposé en collaboration avec la formation en ergothérapie de HOGENT. Sur ce stand, vous trouverez une multitude de petits outils pour la cuisine, la salle de bain, la maison, les loisirs ou le jardinage. Les visiteurs peuvent y suivre des ateliers et recevoir des conseils en aménagement intérieur auprès d'un architecte. Si vos produits ou services concernent les secteurs du logement ou des loisirs à domicile, vous pouvez discuter avec les enseignants de HOGENT pour voir comment votre offre peut être intégrée à REVAhome.

REVAG-SPORT

À REVA, de nombreux clubs de G-sport (sport adapté) présenteront leur offre, en collaboration avec G-Sport Vlaanderen.

VILLAGE REVACATION

Cet espace regroupe tous les exposants ayant une offre touristique.
Vous avez une offre touristique ? Réservez alors votre place dans cette zone.

VILLAGE DES POUVOIRS PUBLICS

Vous y trouverez plusieurs services publics regroupés.

REVATALKS

Propose différents témoignages et conférences sur les nouvelles technologies, les aides techniques, la vie avec un handicap, les thérapies, et bien plus encore.

VOTRE SESSION DÉMO À REVA2027

Lors de REVA2027, vous pouvez également organiser une session démo pour vos visiteurs et clients. Nous mettons à votre disposition un espace démo que vous pourrez louer pour une durée déterminée et moyennant une participation financière. Nous annoncerons ces sessions à l'avance et vous pourrez également les animer vous-même.



Dispositions pratiques et techniques

Vous trouverez ci-dessous quelques extraits du règlement du salon. Pour consulter l'ensemble des règles, lisez le règlement du salon disponible [sur le site Internet](#). Ce résumé ne remplace aucunement le règlement du salon.

INSCRIPTION ET INFORMATION SUR LE SALON

- › L'inscription via le portail des exposants sur le site web constitue un accord contraignant.
- › Le montage du stand et la participation effective au salon sont uniquement autorisés après le paiement intégral de la facture.
- › Jusqu'au 18 octobre 2026, une option sur un emplacement de stand reste valable pendant un mois. Du 19 octobre 2026 au 18 février 2027, une option reste valable pendant une semaine. Après le 18 février 2027, il ne sera plus possible de prendre une option.
- › Les informations relatives aux frais d'annulation figurent à la section 6 du règlement du salon, sur le site web.
- › Les exposants qui souhaitent louer un stand conjointement doivent le signaler au secrétariat. Ils doivent s'inscrire séparément en tant qu'exposant et recevront chacun une facture distincte. Dans les autres cas, il est uniquement possible d'être mentionné en tant qu'exposant distinct sur le site Internet et le matériel promotionnel si l'autre exposant paie les frais de dossier.
- › Il est interdit de distribuer des échantillons ou des imprimés en dehors du stand ou dans des espaces communs comme terrasses, entrée, couloirs, sanitaires, parking...
- › Pour des questions de sécurité, la vitesse est limitée à 5 km/h dans les couloirs du salon et pour tous les véhicules (vélos, fauteuils roulants, scooters...).
- › Les exposants qui souhaitent organiser une attraction qui attirera du public sur leur stand doivent en faire la demande préalable à REVA, en raison du dérangement que cela pourrait occasionner aux autres exposants. N'oubliez pas non plus de payer la Sabam et la rémunération équitable.
- › Il est interdit de placer des objets hors du périmètre de la surface louée.
- › Les exposants sont autorisés à vendre des produits directement sur leur stand, dans une mesure limitée, à condition de disposer d'un service après-vente facilement et personnellement accessible, avec une adresse physique dans le Benelux. Le prix de vente maximum par produit est de 120 €. Ce prix doit être fixe et clairement affiché sur le stand. Seuls les paiements en euros (EUR) sont autorisés.
- › Au moins un mois avant le début du salon, vous envoyez le projet de votre stand à l'asbl REVA et à Easyfairs.
- › Easyfairs / Flanders Expo met à disposition un formulaire de commande en ligne permettant à chaque exposant de commander du matériel et des services supplémentaires (mobilier, électricité, etc.).
- › À partir de juin 2026, chaque exposant recevra une URL unique donnant accès au formulaire de commande de Flanders Expo.
- › Chaque exposant à REVA est automatiquement couvert par l'assurance responsabilité civile et l'assurance tous risques proposées par Easyfairs.
- › Le coût s'élève à 120 € (hors TVA) pour une valeur assurée allant jusqu'à 20 000 €.
- › Si vous devez assurer une valeur plus élevée, Easyfairs augmentera le coût de manière proportionnelle.
- › Les exposants qui ne souhaitent pas bénéficier de ces assurances doivent activer l'option de renonciation conformément aux conditions fixées par Easyfairs.

MONTAGE DU STAND

- › Tenez compte des points de raccordement à l'électricité.
- › Côté couloir, les cloisons doivent être ouvertes et accessibles au public.
- › Toutes les cloisons mitoyennes doivent avoir une hauteur de 2,5 mètres.
- › Elles ne peuvent être ni plus hautes, ni plus basses. Les hauteurs supérieures à 2,5 m sont uniquement admises à partir d'une distance de 1m de la cloison mitoyenne, et pour autant que la

construction ou la publicité ne gêne pas le voisin. Quiconque souhaite monter à plus de 2,5 m de haut doit en faire la demande à REVA et obtenir l'accord de ses voisins directs.

- › Chaque stand doit être éclairé.
- › Au moins un mois avant le début du salon, vous devez transmettre le projet de votre stand à REVA asbl et à Easyfairs.
- › Flanders Expo/Easyfairs met à la disposition de chaque exposant un formulaire en ligne de commande facultative de matériel et de services supplémentaires (mobilier, électricité...). Flanders Expo/Easyfairs vous transmettra toutes les informations utiles pour accéder à ce formulaire.

Journées REVA2027

MONTAGE DES STANDS

LE MARDI 16 MARS POUR TOUS LES LOCATAIRES DE SURFACES NUES (PAS POUR LES STANDS MODULAIRES)

- › **8h–22h** : les camions sont autorisés

LE MERCREDI 17 MARS POUR TOUS LES LOCATAIRES DE STANDS

- › **8h–14h** : les camions, les voitures et petites camionnettes sont autorisés
- › **14h–20h** : les voitures et petites camionnettes sont autorisées
- › Tous les stands doivent être montés à 20 h

Un montage avant le mardi 16 mars n'est possible que si Easyfairs vous en donne l'autorisation et à condition que vous payiez les frais facturés par Easyfairs.

JOURNÉES DE SALON

JEUDI 18 MARS

- › **8h30–18h** : ouvert aux exposants
- › **9h30–17h** : ouvert au public

VENDREDI 19 MARS

- › **8h30–18h** : ouvert aux exposants
- › **9h30–17h** : ouvert au public

SAMEDI 20 MARS

- › **8h30–24h** : ouvert aux exposants
- › **9h30–17h** : ouvert au public

DÉMONTAGE

SAMEDI 20 MARS

- › **17h15–24h** : les portails ne s'ouvrent qu'une fois que tous les visiteurs ont quitté le hall

DIMANCHE 21 MARS

- › **8h–18h**

À titre totalement exceptionnel, il est encore possible d'enlever du matériel de stand le lundi 22 mars, moyennant l'autorisation d'Easyfairs et le paiement des heures de gardiennage supplémentaires et autres frais facturés par Easyfairs.